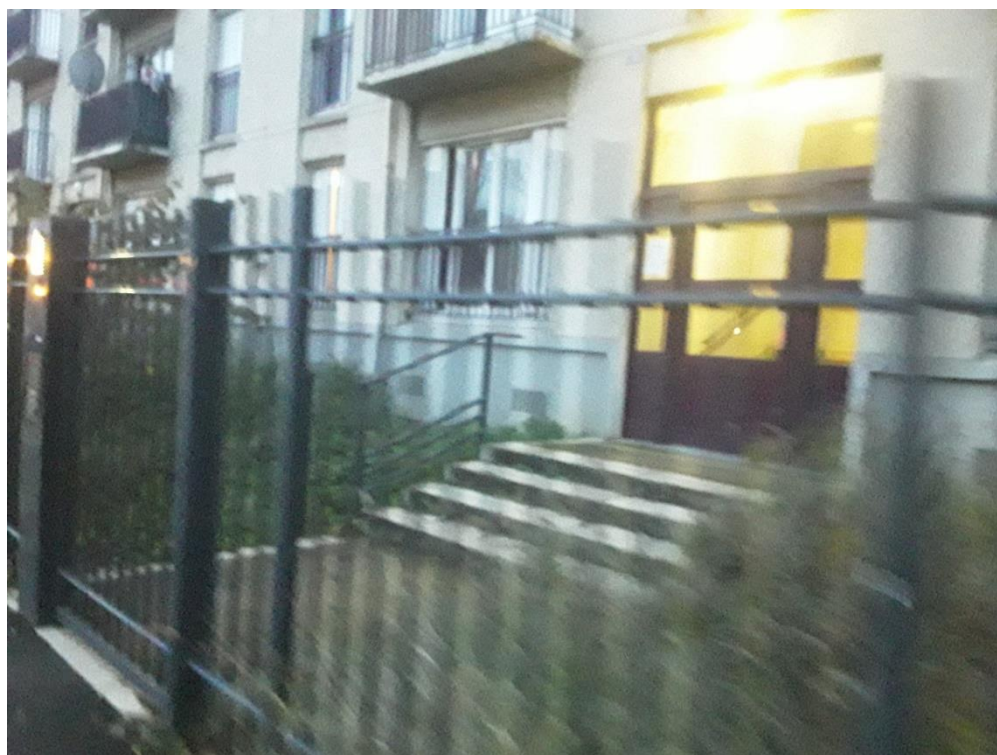


Rapport de mission de repérage des matériaux et produits contenant de l'amiante avant réalisation de travaux

Norme NF X 46-020 V .2017

31 Avenue Charles Peguy - Logement 2 - ESC CX - R+3

77000 MELUN



A \ INFORMATIONS GENERALES

A.1 \ DESIGNATION DU BÂTIMENT

Nature du bâtiment :	LOGEMENTS COLLECTIFS	Adresse :	31 Avenue Charles Peguy - Logement 2 - ESC CX - R+3 77000 MELUN
Date du permis de construire ou date de construction		Bâtiment :	
Etage :	R+3	Porte :	
Ref Cadastrale :	NC	Propriété de :	HABITAT 77-OPH DE SEINE ET MARNE 10 AVENUE CHARLES PEGUY 77000 MELUN

A.2 \ DESIGNATION DU DONNEUR D'ORDRE

Nom :	HABITAT 77-OPH DE SEINE ET MARNE	Documents remis :	
Adresse :	10 AVENUE CHARLES PEGUY 77000 MELUN	Moyens mis à disposition :	

A.3 \ EXECUTION DE LA MISSION

RAPPORT N° :	13LCX0302	Laboratoire d'Analyses :	ITGA
Repérage réalisé le :	17/12/2019	Adresse laboratoire :	3 RUE ARMAND HERPIN LACROIX - CS 46537 35065 RENNES CEDEX
Accompagnateur :		Numéro d'accréditation :	1-5967
Par :	Mohamed SIDHOUM	Organisme d'assurance professionnelle :	AXA France
N° certificat :	CPDI4756	Adresse assurance :	313 Terrasses de l'Arche 92727 NANTERRE CEDEX
Date d'obtention :	08/02/2018	N° de contrat d'assurance :	10158549604
Organisme certificateur	I.Cert Parc EDONIA - Bâtiment G - Rue de la Terre Victoria - 35760 SAINT GREGOIRE	Date de validité :	31/12/2019

B \ CACHET DU DIAGNOSTIQUEUR

FAIT LE 24/12/2019

Cabinet : SOCOTEC DIAGNOSTIC

Nom du responsable : **DELATTRE Olivier**

Nom du diagnostiqueur : **Mohamed SIDHOUM**



C\ SOMMAIRE

Table des matières

A \ INFORMATIONS GENERALES	2
A.1 \ DESIGNATION DU BÂTIMENT	2
A.2 \ DESIGNATION DU DONNEUR D'ORDRE	2
A.3 \ EXECUTION DE LA MISSION.....	2
B \ CACHET DU DIAGNOSTIQUEUR	2
C \ SOMMAIRE	3
D \ CONCLUSIONS	4
E \ PROGRAMME DE REPERAGE	4
F \ CONDITIONS DE REALISATION DU REPERAGE	7
G \ RAPPORTS PRECEDENTS.....	7
H \ RESULTATS DETAILLES DU REPERAGE	8
ANNEXE 1 – PHOTOS DES ELEMENTS AMIANTES ET/OU NON AMIANTES.....	19
ANNEXE 3 – PROCES VERBAUX D'ANALYSES.....	21
ATTESTATION(S).....	23
CERTIFICAT DE COMPETENCES	24

D \ CONCLUSIONS

Dans le cadre de la mission décrite en tête de rapport, il n'a pas été repéré de matériaux et produits susceptibles de contenir de l'amiante

PIECE	ETAGE	ELEMENTS	DESCRIPTIF LABORATOIRE	REPERAGE	Echantillon	METHODE	ETAT	RESULTAT
NEANT								

JP : Jugement Personnel, ZPSO : Zone présentant des similitudes d'Ouvrage

Liste des locaux non visités concernés par les travaux et justification

PIECE	ETAGE	STATUT DE VISITE
NEANT		

Liste des éléments non inspectés et justification

PIECE	ETAGE	ELEMENTS	REPERAGE	RESULTAT
NEANT				

E \ PROGRAMME DE REPERAGE

PIECES CONCERNEES	PERIMETRE DU REPERAGE	REPERAGE	TRAVAUX	ELEMENTS	Echantillonnage	REMARQUES PARTICULIERES
	LOGEMENTS COLLECTIFS		Selon BT			

HABITAT 77 - oph de seine et marne		PAGE N° 1
NOM ET ADRESSE DE L'EXPÉDITEUR HABITAT 77 - oph de seine et marne ANT. MELUN PORTE BRIE 10 AVENUE CHARLES PEGUY CS 90074 77002 MELUN CEDEX Tél : 01 64 14 11 11 Siret : 27770001900015		BON DE TRAVAUX 2019 29995 SOCOTEC DIAG (EXPERT HABITAT) 33 BIS BOULEVARD GAMBETTA 3EME ETAGE 78300 POISSY Téléphone 0321734144
Réf. fournisseur F / 5149 Marché n° 2017 4473 1 Provenance Objet HONORAIRES	SERVICE SCE MELUN PORTE BRIE ÉMETTEUR GRAS-PROVOT DENIS	
LOCALISATION Programme 13 MELUN - MONTAIGU Tranche 3 Ensemble U000 Escalier CX Étage 03 Logement 2 Module 13LCX0302		
ADRESSE MME GUILLOT MILLA 31 AVENUE CH. PEGUY 77000 MELUN Tél. personnel 0164524202		

DÉLAI D'EXÉCUTION 7 JOURS	PÉRIODE DU 16-12-2019 AU 22-12-2019
----------------------------------	--

ARTICLE	DÉSIGNATION	QUANTITÉ	PRIX UNITAIRE H.T.	TOTAL H.T.
AMI46	REPERAGE AMIANTE AVANT TVX - TVX D'ENTRETIEN OU REPARATIONS - ENTRE 11 ET MISE EN PEINTURE DES MURS ET DES PLAFONDS	1,00	5,00	5,00
AMI73	ANALYSE EN LABORATOIRE - ANALYSE MET ANALYSE DE 1 A 10 PRELEVEMENTS ISSUS	8,00	48,00	384,00
TOTAL H.T.				389,00
H.T. ACTUALISE				
COEFFICIENT REGIONAL				
RABAIS				
TOTAL H.T.				
T.V.A. 20,00 %				77,80
TOTAL T.T.C.				466,80

AFFECTATION BUDGÉTAIRE		CODES STRUCTURE ET SCHÉMA : ENTLOG			
CODE BUDGET	RUBRIQUE	INSTANCES	LIBELLÉ DU POSTE BUDGÉTAIRE		MONTANT T.T.C.
1 HONAMIA	A760	AME2 ME2	HONORAIRES DIAG AMIANTE		466,80

AFFECTATION ANALYTIQUE		RÉFÉRENCES PATRIMOINE	RÉFÉRENCES OCCUPANT	MONTANT T.T.C.
CODE BUDGET				
1 HONAMIA	13 3	U000 CX 13LCX0302	L 15583 GUILLOT MILLA	466,80

Voir en page 2 la suite du BON DE TRAVAUX 2019 29995

ORIGINAL À CONSERVER PAR LE DESTINATAIRE

HABITAT 77 - oph de seine et marne		PAGE N° 2
	BON DE TRAVAUX	2019 29995

	Édité le 16-12-2019
Le Service Émetteur	

ACCUSÉ DE RÉCEPTION À RETOURNER AU RESPONSABLE D' ANTENNE DÈS LA FIN DE L'EXÉCUTION DES TRAVAUX			
JE SOUSSIGNÉ		CERTIFIE QUE LES RÉPARATIONS FAISANT L'OBJET DU B.T. 2019 29995	
ONT BIEN ÉTÉ EFFECTUÉES PAR L'ENTREPRISE		LE	
HEURE D'ARRIVÉE :	SIGNATURE DU LOCATAIRE	SIGNATURE DU REPRÉSENTANT	POUR L'ENTREPRISE
HEURE DE DÉPART :			

ORIGINAL À CONSERVER PAR LE DESTINATAIRE

ELEMENTS A SONDER OU A ANALYSER NON PRESENTS:

F \ CONDITIONS DE REALISATION DU REPERAGE

Le repérage amiante avant travaux, contient les informations sur la présence d'amiante dans les matériaux et produits du bâtiment afin d'informer les intervenants réalisant des activités ou interventions sur des matériaux et/ou équipements susceptibles de libérer des fibres d'amiante selon la liste citée dans le cadre E.

Il consiste à identifier et localiser, par inspections visuelles et investigations approfondies pouvant être destructives, l'ensemble des matériaux et produits contenant de l'amiante incorporés ou faisant indissociablement corps avec les locaux et les zones de l'immeuble objet des travaux.

Lorsque l'absence de marquages spécifiques ou de documents ne permet pas à l'opérateur de repérage d'attester de la présence ou de la non présence d'amiante dans les matériaux et produits, des prélèvements seront effectués afin de déterminer par analyse la présence ou non d'amiante.

Procédures de prélèvement :

Les prélèvements sur des matériaux ou produits susceptibles de contenir de l'amiante sont réalisés en vertu des dispositions du Code du Travail.

Le matériel de prélèvement est adapté à l'opération à réaliser afin de générer le minimum de poussières. Dans le cas où une émission de poussières est prévisible, le matériau ou produit est mouillé à l'eau à l'endroit du prélèvement (sauf risque électrique) et, si nécessaire, une protection est mise en place au sol ; de même, le point de prélèvement est stabilisé après l'opération (pulvérisation de vernis ou de laque, par exemple).

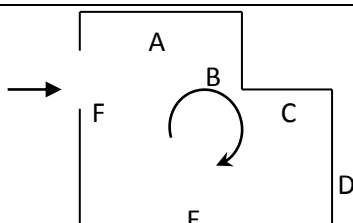
Pour chaque prélèvement, des outils propres et des gants à usage unique sont utilisés afin d'éliminer tout risque de contamination croisée. Dans tous les cas, les équipements de protection individuelle sont à usage unique.

L'accès à la zone à risque (sphère de 1 à 2 mètres autour du point de prélèvement) est interdit pendant l'opération. Si l'accompagnateur doit s'y tenir, il porte les mêmes équipements de protection individuelle que l'opérateur de repérage.

L'échantillon est immédiatement conditionné, après son prélèvement, dans un double emballage individuel étanche.

Les informations sur toutes les conditions existantes au moment du prélèvement susceptible d'influencer l'interprétation des résultats des analyses (environnement du matériau, contamination éventuelle, etc.) seront, le cas échéant, mentionnées dans la fiche d'identification et de cotation en annexe.

Sens du repérage pour évaluer un local :



G \ RAPPORTS PRECEDENTS

Néant

H \ RESULTATS DETAILLES DU REPERAGE

LISTE DES LOCAUX / PARTIES D'IMMEUBLE VISITEES/NON VISITEES CONCERNEES PAR LES TRAVAUX ET JUSTIFICATION

PIECE	ETAGE	JUSTIFICATION	VISITE	TRAVAUX
Entrée	R+3		OUI	CONCERNEE
Cuisine	R+3		OUI	CONCERNEE
Séjour	R+3		OUI	CONCERNEE
Chambre 3	R+3		OUI	CONCERNEE
WC	R+3		OUI	CONCERNEE
Salle de bains	R+3		OUI	CONCERNEE
Dégagement	R+3		OUI	CONCERNEE
Chambre 1	R+3		OUI	CONCERNEE
Placard	R+3		OUI	CONCERNEE
Chambre 3	R+3		OUI	CONCERNEE
Balcon	R+3		OUI	CONCERNEE

DESCRIPTION DES REVETEMENTS EN PLACE AU JOUR DE LA VISITE

PIECE	ETAGE	MUR1	MUR2	MUR3	MUR 4	PLANCHER BAS	PLANCHER HAUT	PORTE S	FENETR E1	FENETR E2
Entrée	R+3	Plaque de plâtre	Béton			Dalle de sol	Peinture			
Cuisine	R+3	Béton	Périphériques / Doublage (plaque de plâtre + isolant)	Plaque de plâtre		Carrelage	Peinture			
Séjour	R+3	Plaque de plâtre	Périphériques / Doublage (plaque de plâtre + isolant)	Béton		Dalle de sol	Peinture			
Chambre 3	R+3	Périphériques / Doublage (plaque de plâtre + isolant)	Béton			Dalle de sol	Peinture			
WC	R+3	Plaque de plâtre	Béton			Carrelage	Peinture			
Salle de bains	R+3	Béton	Périphériques / Doublage (plaque de plâtre + isolant)			Carrelage	Peinture			
Dégagement	R+3	Plaque de plâtre	Béton			Dalle de sol	Peinture			

PIECE	ETAGE	MUR1	MUR2	MUR3	MUR4	PLANCHER BAS	PLANCHER HAUT	PORTES	FENETRES E1	FENETRES E2
Chambre 1	R+3	Béton	Périphériques / Doublage (plaque de plâtre + isolant)	Plaque de plâtre		Dalle de sol	Peinture			
Placard	R+3	Plaque de plâtre	Béton			Dalle de sol	Peinture			
Chambre 3	R+3	Plaque de plâtre	Béton	Périphériques / Doublage (plaque de plâtre + isolant)		Dalle de sol	Peinture			
Balcon	R+3									

LA LISTE DES MATERIAUX OU PRODUITS CONTENANT DE L'AMIANTE, SUR ZONE DE SIMILITUDE D'OUVRAGE ET SUR JUGEMENT PERSONNEL

PIECE	ETAGE	ELEMENTS	DESCRIPTIF LABORATOIRE	Echantillon	REPERAGE	ETAT	RESULTAT	METHODE
NEANT								

JP : Jugement Personnel, ZPSO : Zone présentant des similitudes d'Ouvrage

LA LISTE DES MATERIAUX OU PRODUITS CONTENANT DE L'AMIANTE, APRES ANALYSE

PIECE	ETAGE	ELEMENTS	DESCRIPTIF LABORATOIRE	Echantillon	REPERAGE	ETAT	RESULTAT
NEANT							

JP : Jugement Personnel, ZPSO : Zone présentant des similitudes d'Ouvrage

LA LISTE DES MATERIAUX SUSCEPTIBLES DE CONTENIR DE L'AMIANTE, MAIS N'EN CONTENANT PAS.

PIECE	ETAGE	ELEMENTS	DESCRIPTIF LABORATOIRE	Echantillon	REPERAGE	ETAT	RESULTAT	METHODE
Chambre 1	R+3	Enduit plaque de plâtre	Peintures multiples en faible quantité en vrac non séparable + matériau plâtreux blanc en faible quantité en vrac	13LCX0302P00 1	Mur B	DEGRADATION PARTIELLE	Amiante non détecté	RESULTAT ANALYSE

PIECE	ETAGE	ELEMENTS	DESCRIPTIF LABORATOIRE	Echantillon	REPERAGE	ETAT	RESULTAT	METHODE
Chambre 3	R+3	Enduit plaque de plâtre	Peintures multiples en faible quantité en vrac non séparable + matériau plâtreux blanc en faible quantité en vrac	13LCX0302P00 1	Mur A	DEGRADATION PARTIELLE	Amiante non détecté	ZPSO
Chambre 3	R+3	Enduit plaque de plâtre	Peintures multiples en faible quantité en vrac non séparable + matériau plâtreux blanc en faible quantité en vrac	13LCX0302P00 1	Mur C	DEGRADATION PARTIELLE	Amiante non détecté	ZPSO
Cuisine	R+3	Enduit plaque de plâtre	Peintures multiples en faible quantité en vrac non séparable + matériau plâtreux blanc en faible quantité en vrac	13LCX0302P00 1	Mur B	DEGRADATION PARTIELLE	Amiante non détecté	ZPSO
Salle de bains	R+3	Enduit plaque de plâtre	Peintures multiples en faible quantité en vrac non séparable + matériau plâtreux blanc en faible quantité en vrac	13LCX0302P00 1	Mur B	DEGRADATION PARTIELLE	Amiante non détecté	ZPSO
Séjour	R+3	Enduit plaque de plâtre	Peintures multiples en faible quantité en vrac non séparable + matériau plâtreux blanc en faible quantité en vrac	13LCX0302P00 1	Mur C	DEGRADATION PARTIELLE	Amiante non détecté	ZPSO

PIECE	ETAGE	ELEMENTS	DESCRIPTIF LABORATOIRE	Echantillon	REPERAGE	ETAT	RESULTAT	METHODE
Salle de bains	R+3	Enduit / Peinture béton	Peintures multiples en faible quantité en vrac non séparable + papier non séparable + enduit plâtreux blanc en vrac	13LCX0302P00 2	Plafond	DEGRADATION PARTIELLE	Amiante non détecté	RESULTAT ANALYSE
Chambre 1	R+3	Enduit / Peinture béton	Peintures multiples en faible quantité en vrac non séparable + papier non séparable + enduit plâtreux blanc en vrac	13LCX0302P00 2	Plafond	DEGRADATION PARTIELLE	Amiante non détecté	ZPSO
Chambre 3	R+3	Enduit / Peinture béton	Peintures multiples en faible quantité en vrac non séparable + papier non séparable + enduit plâtreux blanc en vrac	13LCX0302P00 2	Plafond	DEGRADATION PARTIELLE	Amiante non détecté	ZPSO
Cuisine	R+3	Enduit / Peinture béton	Peintures multiples en faible quantité en vrac non séparable + papier non séparable + enduit plâtreux blanc en vrac	13LCX0302P00 2	Plafond	DEGRADATION PARTIELLE	Amiante non détecté	ZPSO
Dégagement	R+3	Enduit / Peinture béton	Peintures multiples en faible quantité en vrac non séparable + papier non séparable + enduit plâtreux blanc en vrac	13LCX0302P00 2	Plafond	DEGRADATION PARTIELLE	Amiante non détecté	ZPSO

PIECE	ETAG E	ELEMEN S	DESCRIPTIF LABORATOIR E	Echantillon	REPERAG E	ETAT	RESULTA T	METHOD E
Entrée	R+3	Enduit / Peinture béton	Peintures multiples en faible quantité en vrac non séparable + papier non séparable + enduit plâtreux blanc en vrac	13LCX0302P00 2	Plafond	DEGRADATIO N PARTIELLE	Amiante non détecté	ZPSO
Placard	R+3	Enduit / Peinture béton	Peintures multiples en faible quantité en vrac non séparable + papier non séparable + enduit plâtreux blanc en vrac	13LCX0302P00 2	Plafond	DEGRADATIO N PARTIELLE	Amiante non détecté	ZPSO
Séjour	R+3	Enduit / Peinture béton	Peintures multiples en faible quantité en vrac non séparable + papier non séparable + enduit plâtreux blanc en vrac	13LCX0302P00 2	Plafond	DEGRADATIO N PARTIELLE	Amiante non détecté	ZPSO
WC	R+3	Enduit / Peinture béton	Peintures multiples en faible quantité en vrac non séparable + papier non séparable + enduit plâtreux blanc en vrac	13LCX0302P00 2	Plafond	DEGRADATIO N PARTIELLE	Amiante non détecté	ZPSO
Dégagemen t	R+3	Enduit plaque de plâtre	Peinture en faible quantité non séparable + matériau plâtreux blanc en vrac	13LCX0302P00 3	Mur E	BON ETAT	Amiante non détecté	RESULTAT ANALYSE

PIECE	ETAGE	ELEMENTS	DESCRIPTIF LABORATOIRE	Echantillon	REPERAGE	ETAT	RESULTAT	METHODE
Chambre 1	R+3	Enduit plaque de plâtre	Peinture en faible quantité non séparable + matériau plâtreux blanc en vrac	13LCX0302P003	Mur D	BON ETAT	Amiante non détecté	ZPSO
Chambre 3	R+3	Enduit plaque de plâtre	Peinture en faible quantité non séparable + matériau plâtreux blanc en vrac	13LCX0302P003	Mur A	BON ETAT	Amiante non détecté	ZPSO
Chambre 3	R+3	Enduit plaque de plâtre	Peinture en faible quantité non séparable + matériau plâtreux blanc en vrac	13LCX0302P003	Mur D	BON ETAT	Amiante non détecté	ZPSO
Chambre 3	R+3	Enduit plaque de plâtre	Peinture en faible quantité non séparable + matériau plâtreux blanc en vrac	13LCX0302P003	Mur E	BON ETAT	Amiante non détecté	ZPSO
Cuisine	R+3	Enduit plaque de plâtre	Peinture en faible quantité non séparable + matériau plâtreux blanc en vrac	13LCX0302P003	Mur D	BON ETAT	Amiante non détecté	ZPSO
Dégagement	R+3	Enduit plaque de plâtre	Peinture en faible quantité non séparable + matériau plâtreux blanc en vrac	13LCX0302P003	Mur A	BON ETAT	Amiante non détecté	ZPSO
Dégagement	R+3	Enduit plaque de plâtre	Peinture en faible quantité non séparable + matériau plâtreux blanc en vrac	13LCX0302P003	Mur B	BON ETAT	Amiante non détecté	ZPSO
Dégagement	R+3	Enduit plaque de plâtre	Peinture en faible quantité non séparable + matériau plâtreux blanc en vrac	13LCX0302P003	Mur F	BON ETAT	Amiante non détecté	ZPSO

PIECE	ETAGE	ELEMENTS	DESCRIPTIF LABORATOIRE	Echantillon	REPERAGE	ETAT	RESULTAT	METHODE
Dégagement	R+3	Enduit plaque de plâtre	Peinture en faible quantité non séparable + matériau plâtreux blanc en vrac	13LCX0302P003	Mur G	BON ETAT	Amiante non détecté	ZPSO
Dégagement	R+3	Enduit plaque de plâtre	Peinture en faible quantité non séparable + matériau plâtreux blanc en vrac	13LCX0302P003	Mur H	BON ETAT	Amiante non détecté	ZPSO
Entrée	R+3	Enduit plaque de plâtre	Peinture en faible quantité non séparable + matériau plâtreux blanc en vrac	13LCX0302P003	Mur A	BON ETAT	Amiante non détecté	ZPSO
Entrée	R+3	Enduit plaque de plâtre	Peinture en faible quantité non séparable + matériau plâtreux blanc en vrac	13LCX0302P003	Mur B	BON ETAT	Amiante non détecté	ZPSO
Entrée	R+3	Enduit plaque de plâtre	Peinture en faible quantité non séparable + matériau plâtreux blanc en vrac	13LCX0302P003	Mur C	BON ETAT	Amiante non détecté	ZPSO
Placard	R+3	Enduit plaque de plâtre	Peinture en faible quantité non séparable + matériau plâtreux blanc en vrac	13LCX0302P003	Mur A	BON ETAT	Amiante non détecté	ZPSO
Placard	R+3	Enduit plaque de plâtre	Peinture en faible quantité non séparable + matériau plâtreux blanc en vrac	13LCX0302P003	Mur C	BON ETAT	Amiante non détecté	ZPSO
Placard	R+3	Enduit plaque de plâtre	Peinture en faible quantité non séparable + matériau plâtreux blanc en vrac	13LCX0302P003	Mur D	BON ETAT	Amiante non détecté	ZPSO

PIECE	ETAGE	ELEMENTS	DESCRIPTIF LABORATOIRE	Echantillon	REPERAGE	ETAT	RESULTAT	METHODE
Séjour	R+3	Enduit plaque de plâtre	Peinture en faible quantité non séparable + matériau plâtreux blanc en vrac	13LCX0302P00 3	Mur A	BON ETAT	Amiante non détecté	ZPSO
Séjour	R+3	Enduit plaque de plâtre	Peinture en faible quantité non séparable + matériau plâtreux blanc en vrac	13LCX0302P00 3	Mur B	BON ETAT	Amiante non détecté	ZPSO
Séjour	R+3	Enduit plaque de plâtre	Peinture en faible quantité non séparable + matériau plâtreux blanc en vrac	13LCX0302P00 3	Mur E	BON ETAT	Amiante non détecté	ZPSO
WC	R+3	Enduit plaque de plâtre	Peinture en faible quantité non séparable + matériau plâtreux blanc en vrac	13LCX0302P00 3	Mur A	BON ETAT	Amiante non détecté	ZPSO
WC	R+3	Enduit plaque de plâtre	Peinture en faible quantité non séparable + matériau plâtreux blanc en vrac	13LCX0302P00 3	Mur B	BON ETAT	Amiante non détecté	ZPSO
WC	R+3	Enduit plaque de plâtre	Peinture en faible quantité non séparable + matériau plâtreux blanc en vrac	13LCX0302P00 3	Mur D	BON ETAT	Amiante non détecté	ZPSO
Chambre 3	R+3	Enduit béton	Peinture + enduit plâtreux blanc en vrac non séparable + papier non séparable	13LCX0302P00 4	Mur B	BON ETAT	Amiante non détecté	RESULTAT ANALYSE
Chambre 1	R+3	Enduit béton	Peinture + enduit plâtreux blanc en vrac non séparable + papier non séparable	13LCX0302P00 4	Mur A	BON ETAT	Amiante non détecté	ZPSO

PIECE	ETAGE	ELEMENTS	DESCRIPTIF LABORATOIRE	Echantillon	REPERAGE	ETAT	RESULTAT	METHODE
Chambre 1	R+3	Enduit béton	Peinture + enduit plâtreux blanc en vrac non séparable + papier non séparable	13LCX0302P004	Mur C	BON ETAT	Amiante non détecté	ZPSO
Chambre 3	R+3	Enduit béton	Peinture + enduit plâtreux blanc en vrac non séparable + papier non séparable	13LCX0302P004	Mur B	BON ETAT	Amiante non détecté	ZPSO
Chambre 3	R+3	Enduit béton	Peinture + enduit plâtreux blanc en vrac non séparable + papier non séparable	13LCX0302P004	Mur C	BON ETAT	Amiante non détecté	ZPSO
Chambre 3	R+3	Enduit béton	Peinture + enduit plâtreux blanc en vrac non séparable + papier non séparable	13LCX0302P004	Mur D	BON ETAT	Amiante non détecté	ZPSO
Cuisine	R+3	Enduit béton	Peinture + enduit plâtreux blanc en vrac non séparable + papier non séparable	13LCX0302P004	Mur A	BON ETAT	Amiante non détecté	ZPSO
Cuisine	R+3	Enduit béton	Peinture + enduit plâtreux blanc en vrac non séparable + papier non séparable	13LCX0302P004	Mur C	BON ETAT	Amiante non détecté	ZPSO
Dégagement	R+3	Enduit béton	Peinture + enduit plâtreux blanc en vrac non séparable + papier non séparable	13LCX0302P004	Mur C	BON ETAT	Amiante non détecté	ZPSO

PIECE	ETAGE	ELEMENTS	DESCRIPTIF LABORATOIRE	Echantillon	REPERAGE	ETAT	RESULTAT	METHODE
Dégagement	R+3	Enduit béton	Peinture + enduit plâtreux blanc en vrac non séparable + papier non séparable	13LCX0302P004	Mur D	BON ETAT	Amiante non détecté	ZPSO
Entrée	R+3	Enduit béton	Peinture + enduit plâtreux blanc en vrac non séparable + papier non séparable	13LCX0302P004	Mur D	BON ETAT	Amiante non détecté	ZPSO
Placard	R+3	Enduit béton	Peinture + enduit plâtreux blanc en vrac non séparable + papier non séparable	13LCX0302P004	Mur B	BON ETAT	Amiante non détecté	ZPSO
Salle de bains	R+3	Enduit béton	Peinture + enduit plâtreux blanc en vrac non séparable + papier non séparable	13LCX0302P004	Mur A	BON ETAT	Amiante non détecté	ZPSO
Salle de bains	R+3	Enduit béton	Peinture + enduit plâtreux blanc en vrac non séparable + papier non séparable	13LCX0302P004	Mur C	BON ETAT	Amiante non détecté	ZPSO
Salle de bains	R+3	Enduit béton	Peinture + enduit plâtreux blanc en vrac non séparable + papier non séparable	13LCX0302P004	Mur D	BON ETAT	Amiante non détecté	ZPSO
Séjour	R+3	Enduit béton	Peinture + enduit plâtreux blanc en vrac non séparable + papier non séparable	13LCX0302P004	Mur D	BON ETAT	Amiante non détecté	ZPSO

PIECE	ETAG E	ELEMENT S	DESCRIPTIF LABORATOIR E	Echantillon	REPERAG E	ETAT	RESULTA T	METHOD E
WC	R+3	Enduit béton	Peinture + enduit plâtreux blanc en vrac non séparable + papier non séparable	13LCX0302P00 4	Mur C	BON ETAT	Amiante non détecté	ZPSO

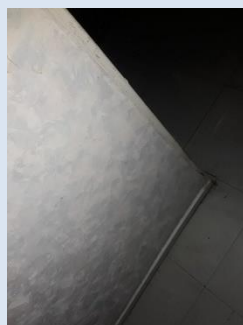
JP : Jugement Personnel, ZPSO : Zone présentant des similitudes d'Ouvrage

ANNEXE 1 – PHOTOS DES ELEMENTS AMIANTES ET/OU NON AMIANTES

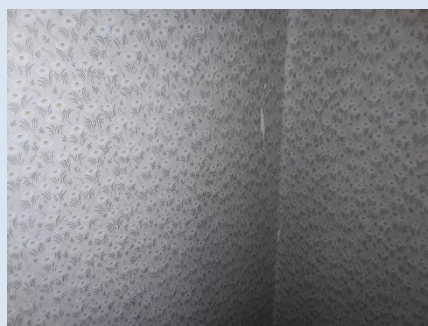
PRELEVEMENT : 13LCX0302P001			
NOM DU CLIENT	NUMERO DU DOSSIER		PIECE OU LOCAL
HABITAT 77-OPH DE SEINE ET MARNE	13LCX0302 17/12/2019		Chambre 1 (R+3)
ELEMENT	DESCRIPTIF DU LABORATOIRE	DATE DE PRELEVEMENT	NOM DE L'OPERATEUR
Enduit plaque de plâtre	Peintures multiples en faible quantité en vrac non séparable + matériau plâtreux blanc en faible quantité en vrac	17/12/2019	SIDHOUM Mohamed
LOCALISATION		RESULTAT	
Mur B		Amiante non détecté	
EMPLACEMENT			
			

PRELEVEMENT : 13LCX0302P002			
NOM DU CLIENT	NUMERO DU DOSSIER		PIECE OU LOCAL
HABITAT 77-OPH DE SEINE ET MARNE	13LCX0302 17/12/2019		Salle de bains (R+3)
ELEMENT	DESCRIPTIF DU LABORATOIRE	DATE DE PRELEVEMENT	NOM DE L'OPERATEUR
Enduit / Peinture béton	Peintures multiples en faible quantité en vrac non séparable + papier non séparable + enduit plâtreux blanc en vrac	17/12/2019	SIDHOUM Mohamed
LOCALISATION		RESULTAT	
Plafond		Amiante non détecté	
EMPLACEMENT			
			

PRELEVEMENT : 13LCX0302P003			
NOM DU CLIENT	NUMERO DU DOSSIER	PIECE OU LOCAL	
HABITAT 77-OPH DE SEINE ET MARNE	13LCX0302 17/12/2019	Dégagement (R+3)	
ELEMENT	DESCRIPTIF DU LABORATOIRE	DATE DE PRELEVEMENT	NOM DE L'OPERATEUR
Enduit plaque de plâtre	Peinture en faible quantité non séparable + matériau plâtreux blanc en vrac	17/12/2019	SIDHOUM Mohamed
LOCALISATION		RESULTAT	
Mur E		Amiante non détecté	

EMPLACEMENT


PRELEVEMENT : 13LCX0302P004			
NOM DU CLIENT	NUMERO DU DOSSIER	PIECE OU LOCAL	
HABITAT 77-OPH DE SEINE ET MARNE	13LCX0302 17/12/2019	Chambre 3 (R+3)	
ELEMENT	DESCRIPTIF DU LABORATOIRE	DATE DE PRELEVEMENT	NOM DE L'OPERATEUR
Enduit béton	Peinture + enduit plâtreux blanc en vrac non séparable + papier non séparable	17/12/2019	SIDHOUM Mohamed
LOCALISATION		RESULTAT	
Mur B		Amiante non détecté	

EMPLACEMENT


ANNEXE 3 – PROCES VERBAUX D'ANALYSES



Parc Edonia - Bât. R - Rue de la Terre Adèle - CS n° 66862
 35768 SAINT-GREGOIRE CEDEX
 Tel : 02 99 35 41 41
 Fax : 02 99 35 41 42
 www.itga.fr

Accréditation n° 1-5967



Liste des sites et portées
 disponibles sur www.cofrac.fr

L'accréditation du COFRAC atteste de la compétence des laboratoires pour les seuls essais couverts par l'accréditation qui sont identifiés par le symbole :

RAPPORT SYNTHÉTIQUE D'ANALYSE NUMÉRO IT0719-116120 EN DATE DU 23/12/2019 RECHERCHE ET IDENTIFICATION D'AMIANTE SUR PRELEVEMENT(S) DE MATERIAU(X)

*Ce rapport ne concerne que les échantillons soumis à l'analyse tels qu'ils ont été reçus au laboratoire.
 Les informations fournies par le client sont simplement retranscrites et identifiées comme telles.*

Client : SOCOTEC DIAGNOSTIC - AGENCE VILLEPINTE 22 Avenue des Nations 93420 VILLEPINTE	Réf. Commande ITGA : IT0719-116120 Réf. Commande Client : 13LCX0302-01
--	---

Prélèvement(s) : Reçu au laboratoire le : 19/12/2019

Préparation(s) : Effectuée de façon à être représentative de l'échantillon

- ou
- Pour une analyse au Microscope Optique à Lumière Polarisée (MOLP) : Prélèvement et montage adapté sur lame de microscopie
 - Pour une analyse au Microscope Electronique à Transmission Analytique (META) en fonction de la nature de la prise d'essai :
 - (1) - Broyage en milieu aqueux et récupération des particules sur grilles de microscopie (méthode interne : IT085)
 - (2) - Attaque chimique, broyage et récupération des particules sur grilles de microscopie (méthode interne : IT286)

Technique(s) : - Microscopie Optique à Lumière Polarisée (guide HSG 248 - Appendice 2) : Morphologie et critères optiques

Analytique(s) : La détection de fibres d'amiante optiquement observables est garantie si la teneur est supérieure ou égale à 0,1 % en masse.
 ou
 - Microscopie Electronique à Transmission Analytique (parties pertinentes de la norme NF X 43-050) : Morphologie, EDX et diffraction électronique
 La détection de fibres d'amiante est garantie si la teneur est supérieure ou égale à 0,1 % en masse.

Résultat(s) :

Fraction analysée	Technique analytique (Méthode de préparation)	Nombre de préparations	Date d'analyse	Résultat / Variété d'amiante
Réf dossier client : 13LCX0302-01 - 31 Avenue Charles Peguy - Logement 2 - ESC CX - R-3 77000 MELUN Réf échantillon client : 13LCX0302P001 / LOGEMENTS COLLECTIFS - - - / Chambre 1 Mur B Enduit plaque de plâtre				Réf échantillon ITGA : IT071912-46630 Description ITGA : Peintures multiples en faible quantité en vrac / Matériau plâtreux blanc en faible quantité en vrac
* Peintures multiples en faible quantité en vrac non séparable + matériau plâtreux blanc en faible quantité en vrac	META (1)	1	23/12/2019	Amiante non détecté / -
Réf dossier client : 13LCX0302-01 - 31 Avenue Charles Peguy - Logement 2 - ESC CX - R-3 77000 MELUN Réf échantillon client : 13LCX0302P002 / LOGEMENTS COLLECTIFS - - - / Salle de bains Plafond Enduit Peinture béton				Réf échantillon ITGA : IT071912-46631 Description ITGA : Peintures multiples en faible quantité en vrac / Papier / Enduit plâtreux blanc en vrac
* Peintures multiples en faible quantité en vrac non séparable + papier non séparable + enduit plâtreux blanc en vrac	META (1)	1	23/12/2019	Amiante non détecté / -
Réf dossier client : 13LCX0302-01 - 31 Avenue Charles Peguy - Logement 2 - ESC CX - R-3 77000 MELUN Réf échantillon client : 13LCX0302P003 / LOGEMENTS COLLECTIFS - - - / Dégauchement Mur E Enduit plaque de plâtre				Réf échantillon ITGA : IT071912-46632 Description ITGA : Peinture en faible quantité / Matériau plâtreux blanc en vrac
* Peinture en faible quantité non séparable + matériau plâtreux blanc en vrac	META (1)	1	23/12/2019	Amiante non détecté / -

La reproduction de ce rapport n'est autorisée que sous sa forme intégrale ; ce rapport ne doit pas être reproduit partiellement sans l'approbation du laboratoire.

Sauf demande particulière et écrite du client, les échantillons sont conservés pendant 6 mois et les rapports pendant 2 ans.


DTA 164-01 rev 08

Page 1/2

RAPPORT SYNTHÉTIQUE D'ANALYSE NUMÉRO IT0719-116120 EN DATE DU 23/12/2019
RECHERCHE ET IDENTIFICATION D'AMIANTE SUR PRELEVEMENT(S) DE MATERIAU(X)

Fraction analysée	Technique analytique (Méthode de préparation)	Nombre de préparations	Date d'analyse	Résultat / Variété d'amianté
Réf dossier client : 13LCX0302-01 - 31 Avenue Charles Peguy - Logement 2 - ESC CX - R+3 77000 MELUN				Réf échantillon ITGA : IT071912-46633
Réf échantillon client : 13LCX0302P004 / LOGEMENTS COLLECTIFS - - - / Chambre 3 Mar B Enduit béton				Description ITGA : Peinture / Enduit plâtreux blanc en vrac / Papier
* Peinture + enduit plâtreux blanc en vrac non séparable + papier non séparable	META (1)	1	23/12/2019	Amiante non détecté / -

Validé par : Gwénéolé HELIAS - signataire de rapport



La reproduction de ce rapport n'est autorisée que sous sa forme intégrale ; ce rapport ne doit pas être reproduit partiellement sans l'approbation du laboratoire.

Sauf demande particulière et écrite du client, les échantillons sont conservés pendant 6 mois et les rapports pendant 2 ans.

DTA 164-01 rev 08

Page 2/2

ATTESTATION(S)



Votre attestation Responsabilité Civile

AXA France IARD dont le siège social se situe 313, Terrasses de l'Arche 92727 Nanterre Cedex atteste que :
SOCOTEC DIAGNOSTIC, 1 rue des Dardanelles 75017 Paris

Est titulaire du contrat d'assurance n° 10158549604 ayant pris effet le 01/03/2018. Ce contrat garantit les conséquences pécuniaires de la Responsabilité civile pouvant lui incomber du fait de l'exercice des activités de **DIAGNOSTICS TECHNIQUES IMMOBILIERS** suivantes :

<p>AMIANTE : ETAT MENTIONNANT LA PRESENCE OU L'ABSENCE DE MATERIAUX CONTENANT DE L'AMIANTE DIAGNOSTIC TECHNIQUE AMIANTE DIAGNOSTIC AMIANTE PARTIES PRIVATIVES CONTROLE PERIODIQUE (AMIANTE) CONTROLE VISUEL APRES TRAVAUX (PLOMB - AMIANTE) REPERAGE AMIANTE AVANT/ APRES TRAVAUX ET DEMOLITION REPERAGE AMIANTE ET D'HAP SUR SURFACE BITUMEE ET ENROBES</p> <p>PLOMB : DIAGNOSTIC PLOMB DANS L'EAU CONSTAT DES RISQUES D'EXPOSITION AU PLOMB (CREP) DIAGNOSTIC DE RISQUE D'INTOXICATION AU PLOMB DANS LES PEINTURES (DRIPP) RECHERCHE DE PLOMB AVANT TRAVAUX / DEMOLITION</p> <p>ETAT PARASITAIRE : ETAT RELATIF A LA PRESENCE DE TERMITES ETAT PARASITAIRE (MERULES, VRILLETES, LYCTUS) INFORMATION SUR LA PRESENCE DE RISQUE DE MERULE (LOI ALUR)</p> <p>MESURES : MESURAGE LOI CARREZ ET LOI BOUTIN CALCULS DES MILLIEMES -TANTIEMES DE COPROPRIETE ET REALISATION DE PLANS ASSOCIES SELON LES TEXTES SUIVANTS : LOI 65-557 DU 10 JUILLET 1965, DECRET 67-223 DU 17 MARS 1967, DECRET 2004- 479 du 27 mai 2004 ET SUIVANTS FIXANT LE STATUT DE LA COPROPRIETE DES IMMEUBLES BATIS.</p> <p>AUTRES : ETAT DE L'INSTALLATION INTERIEURE DE GAZ ETAT DES RISQUES NATURELS, MINIERES ET TECHNOLOGIQUES (ENRNMT) DIAGNOSTIC DE PERFORMANCE ENERGETIQUE DPE INDIVIDUEL POUR MAISONS INDIVIDUELLES, APPARTEMENTS ET LOTS TERTIAIRES AFFECTES A DES IMMEUBLES A USAGE PRINCIPAL D'HABITATION, AINSI QUE LES ATTESTATIONS DE PRISE EN COMPTE DE LA REGLEMENTATION THERMIQUE.</p>	<p>ETAT DE L'INSTALLATION INTERIEURE D'ELECTRICITE. ETUDE REGLEMENTATION THERMIQUE 2005 ET 2012. DOCUMENT ETABLI A L'ISSUE DU CONTROLE DES INSTALLATIONS D'ASSAINISSEMENT NON COLLECTIF DIAGNOSTIC ASSAINISSEMENT AUTONOME ET COLLECTIF ETAT DES LIEUX LOCATIFS DIAGNOSTIC DE SECURITE PISCINE CERTIFICAT DE DECEANCE ET CERTIFICAT DE TRAVAUX DE REHABILITATION DIAGNOSTIC POUR OBTENTION DE PRET A TAUX ZERO INFILTROMETRIE-MESURES DE PERMEABILITE DU BATIMENT ET DES RESEAUX AERAIUQUES THERMOGRAPHIE INFRAROUGE DIAGNOSTIC RADON : DANS TOUS TYPES DE BATIMENTS. DIAGNOSTIC DANS LE CADRE DE LA LOI SRU AVANT MISE EN COPROPRIETE DIAGNOSTIC DECHETS DE CHANTIER – ARTICLES R 111-43 A R 111-49 DU CODE DE LA CONSTRUCTION ET DE L'HABITATION DOCUMENT UNIQUE D'EVALUATION DES RISQUES COPROPRIETE - Articles L 230-2, III, R 230-1 DU CODE DU TRAVAIL DIAGNOSTIC TECHNIQUE GLOBAL (DTG) POUR LES COPROPRIETES- LOI N° 2014-366 POUR L'ACCES AU LOGEMENT ET UN URBANISME RENOVE « ALUR », A L'EXCLUSION DE MISSIONS RELEVANT D'UN PROFESSIONNEL DE LA VENTE OU DE LA LOCATION DE BIENS IMMOBILIERS. DIAGNOSTIC ACCESSIBILITE HANDICAPES EXPERTISE EN VALEUR VENALE ET LOCATIVE (SOUS RESERVE D'OBTENTION DE FORMATION) ETAT DESCRIPTIF DE DIVISION CENTRE DE FORMATION MESURES D'EMPOUSSIEREMENT AMIANTE AVEC STRATEGIE D'ECHANTILLONAGE DIAGNOSTIC QUALITE DE L'AIR INTERIEUR VERIFICATION PERIODIQUE ET INITIALE DES INSTALLATIONS ELECTRIQUES VERIFICATION PERIODIQUE ET INITIALE DES INSTALLATIONS DE GAZ VERIFICATION PERIODIQUE ET INITIALE DES ENGIS DE LEVAGE ET DE CHANTIER DIAGNOSTIC SECURITE INCENDIE CONTROLE DE SECURITE DES AIRES DE JEUX RECHERCHE DE METAUX LOURDS SUR TOUS TYPES D'OUVRAGES ET DE BÂTIMENTS</p>
---	---

La garantie Responsabilité civile professionnelle s'exerce à concurrence de 5.000.000 € par sinistre et par année d'assurance.

La présente attestation est valable du 6 SEPTEMBRE 2019 au 31 DECEMBRE 2019 et ne peut engager l'assureur au-delà des limites et conditions du contrat auquel elle se réfère.

Ce contrat permet à l'assuré de satisfaire à l'obligation d'assurance de responsabilité civile professionnelle résultant des dispositions de l'article R271-2 du Code de la Construction et de l'Habitation (décret n° 2006-1114 du 5 septembre 2006 relatif aux diagnostics techniques immobiliers) pour l'établissement des documents visés à l'article L271-4 dudit Code.

L'assuré doit être titulaire d'une certification de compétence en cours de validité délivrée par un organisme accrédité dans le domaine de la construction ou employer des salariés ou être constituée de personnes physiques qui disposent de ladite certification de compétence en cours de validité pour l'établissement des documents visés aux articles L271-4 et L134-1 du code de la Construction et de l'Habitation.
 A défaut la garantie n'est pas acquise.

Le présent document, établi par AXA, est valable jusqu'au 31 DECEMBRE 2019 sous réserve du paiement des cotisations. Il a pour objet d'attester l'existence d'un contrat. Il ne constitue toutefois pas une présomption d'application des garanties et ne peut engager AXA au-delà des clauses, conditions et limites du contrat auquel il se réfère. Les exceptions de garantie opposables au souscripteur le sont également aux bénéficiaires de l'indemnité (résiliation, nullité, règle proportionnelle, exclusions, déchéances, ...).

Toute adjonction autre que le cachet et la signature du représentant de la Société est réputée non écrite.

Fait à Le Bouscat, le 06/09/2019
 Pour la compagnie

VD ASSOCIES
 P.O. 81, Bd Pierre Pionnier
 33110 LE BOUSCAT
 RCS - 794 672 238 0845 - 03 50 02 20
 TEL - 05 56 70 95 75

CERTIFICAT DE COMPETENCES



Certificat de compétences Diagnosticueur Immobilier

N° CPDI4756 Version 002

Je soussigné, Philippe TROYAUX, Directeur Général d'I.Cert, atteste que :

Monsieur SIDHOUM Mohamed

Est certifié(e) selon le référentiel I.Cert dénommé CPE DI DR 01, dispositif de certification de personnes réalisant des diagnostics immobiliers pour les missions suivantes :

Amiante sans mention	Amiante Sans Mention* Date d'effet : 08/02/2018 - Date d'expiration : 07/02/2023
Electricité	Etat de l'installation intérieure électrique Date d'effet : 28/12/2018 - Date d'expiration : 27/12/2023
Gaz	Etat de l'installation intérieure gaz Date d'effet : 17/12/2018 - Date d'expiration : 16/12/2023

En foi de quoi ce certificat est délivré, pour valoir et servir ce que de droit.
Edité à Saint-Grégoire, le 14/02/2019.



* Missions de repérage des matériaux et produits de la liste A et des matériaux et produits de la liste B et évaluations périodiques de l'état de conservation des matériaux et produits de la liste A dans les bâtiments autres que ceux relevant de la mention.
** Missions de repérage des matériaux et produits de la liste A et des matériaux et produits de la liste B et évaluations périodiques de l'état de conservation des matériaux et produits de la liste A dans des immeubles de grande hauteur, dans des établissements recevant du public répondant aux catégories 1 à 4, dans des immeubles de travail hébergeant plus de 300 personnes ou dans des bâtiments Industriels, Missions de repérage des matériaux et produits de la liste C. Les examens visuels à l'issue des travaux de retrait ou de confinement. Arrêté du 21 novembre 2006 modifié définissant les critères de certification des compétences des personnes physiques opérateurs des contrats de risque d'exposition au plomb, des diagnostics du risque d'invasion par le plomb des peintures ou des cordons après travaux en présence de plomb, et les critères d'accréditation des organismes de certification - Arrêté du 25 juillet 2019 définissant les critères de certification des compétences des personnes physiques opérateurs de repérage, d'évaluation périodique de l'état de conservation des matériaux et produits, contenant de l'amiante, et d'examen visuel après travaux dans les immeubles bâtis et les critères d'accréditation des organismes de certification - Arrêté du 30 octobre 2006 modifié définissant les critères de certification des compétences des personnes physiques réalisant l'état relatif à la présence de termites dans le bâtiment et les critères d'accréditation des organismes de certification - Arrêté du 16 octobre 2006 modifié définissant les critères de certification des compétences des personnes physiques réalisant le diagnostic de performance énergétique ou l'attestation de prise en compte de la réglementation thermique, et les critères d'accréditation des organismes de certification - Arrêté du 6 avril 2007 modifié définissant les critères de certification des compétences des personnes physiques réalisant l'état de l'installation intérieure de gaz et les critères d'accréditation des organismes de certification - Arrêté du 8 juillet 2008 modifié définissant les critères de certification des compétences des personnes physiques réalisant l'état de l'installation intérieure électrique et les critères d'accréditation des organismes de certification.

I.Cert
Institut de Certification

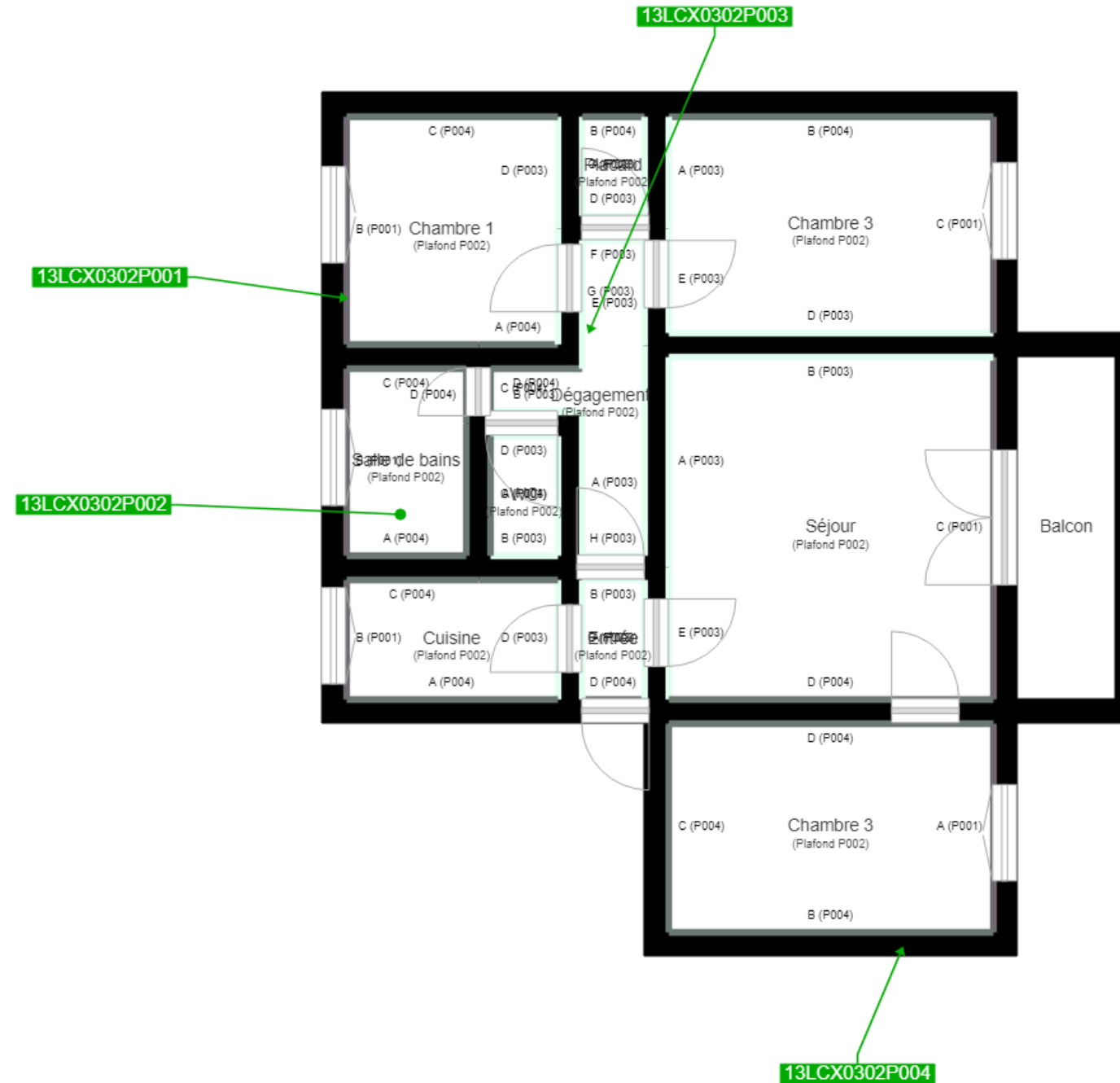
Certification de personnes
Diagnosticueur
Portée disponible sur www.icert.fr

Parc d'Affaires, Espace Performance – Bât K – 35760 Saint-Grégoire

cofrac
ACCREDITATION
N° 4 4022
NOTEE
CERTIFICATION
DES PERSONNES
WWW.COFRAC.FR

CPEDI4756 rev13

PLANCHE DE REPÉRAGE	Zone : R+3	Vue de dessus
Auteur : SIDHOUM Mohamed	Bien : 13LCX0302 - 31 Avenue Charles Peguy - Logement 2 - ESC CX - R+3 77000 MELUN	Chaque support/équipement identifié a fait l'objet d'un sondage par le technicien



	Cloisons Plaques de plâtre
	Murs Bois
	Murs Brique
	Murs périphériques / Plaques de plâtre
	Murs carreaux de plâtre
	Murs Béton / Enduit
	Murs porteurs et/ou mur de refend / Plaques de plâtre
	Murs périphériques / Doublage (plaque de plâtre + isolant)
	Torchis
	Murs Amiantés
	Murs Brique / Enduit
	Murs Brique plâtrière
	Murs Pierre
	

	Murs amiantés
	Prélèvements de sol amianté
	Prélèvements de sol non amiantés
	Prélèvements de plafond amiantés
	Prélèvements de plafond non amiantés
	Prélèvements de mur amiantés
	Prélèvements de mur non amiantés
	Autres types de prélèvements amiantés
	Autres types de prélèvements non amiantés
	Sols amiantés
	Plafonds amiantés
	Sols et plafonds amiantés
	Conduits amiantés
	Conduits non amiantés